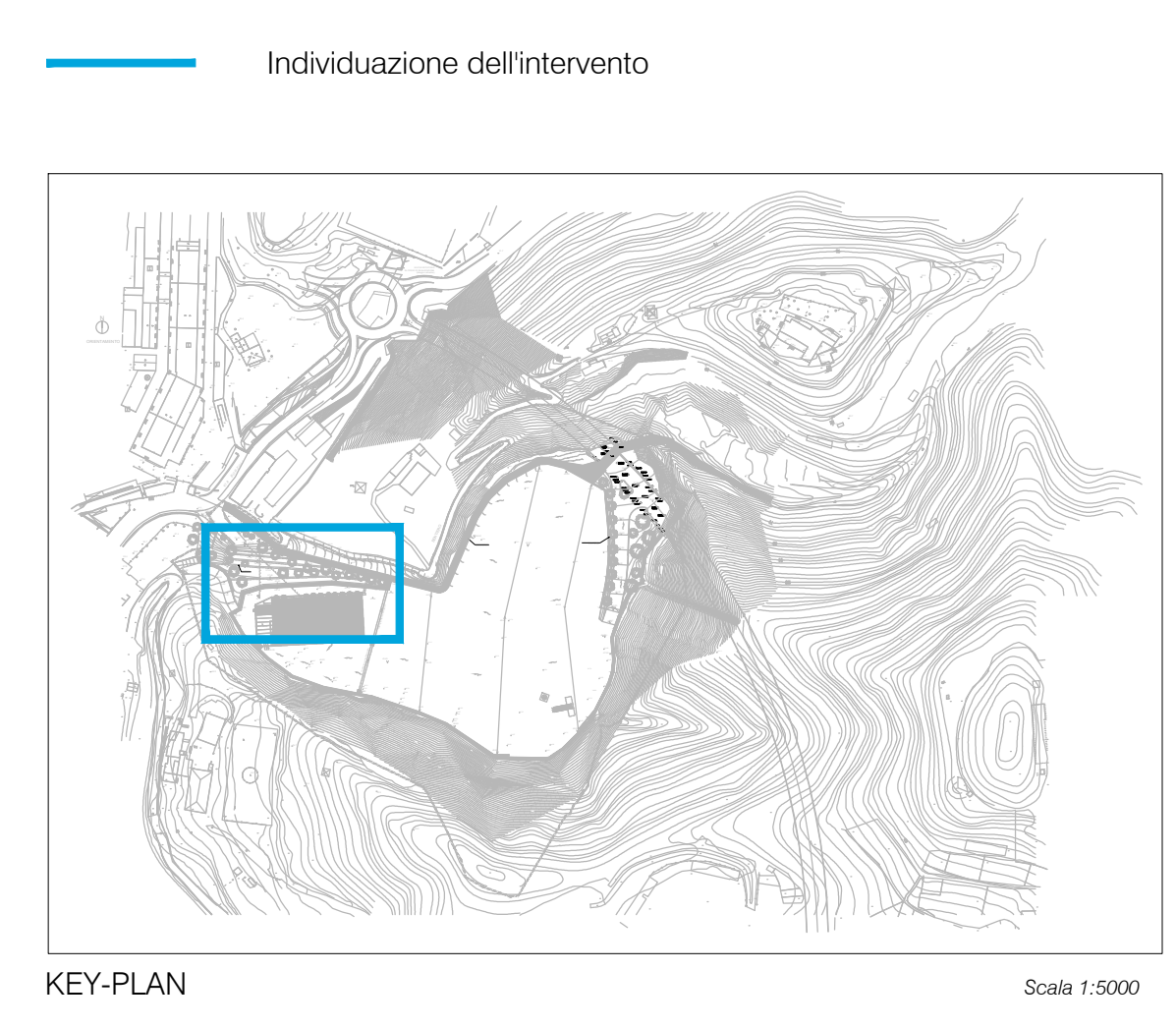
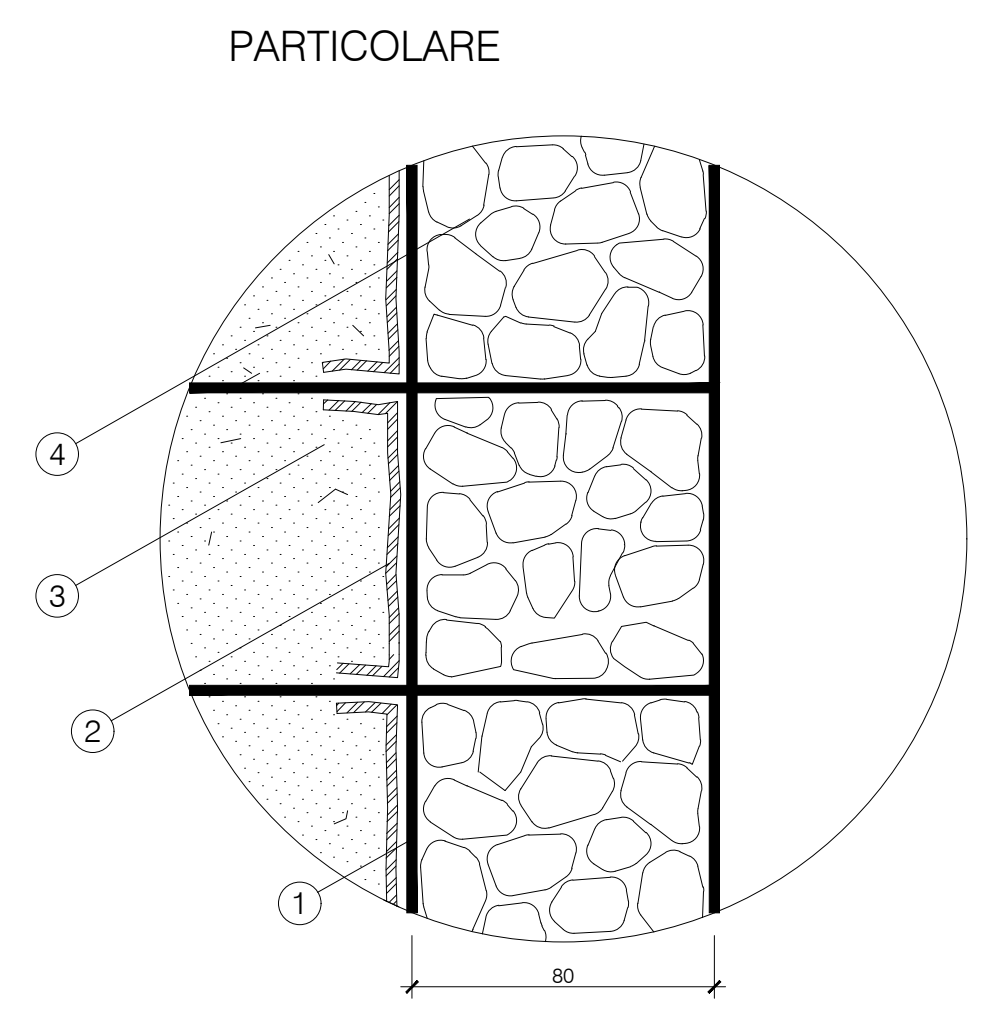


Esempio di terrazzamenti simili



KEY-PLAN Scale 1:5000



1. ELEMENTO STRUTTURALE DI SOSTEGNO IN TERRA RINFORZATA CON PARAMENTO IN PIETREME tipo TERRAMESH SYSTEM. La struttura è costituita da elementi di armatura planari orizzontali, larghi 3.0 m, in rete metallica a doppia torsione realizzata con maglia esagonale tipo 8x10 (UNI-EN 10223-3), tessuta con filo in acciaio trafilato, avente un diametro pari 2.70 mm, galvanizzato con lega eutettica di Zinco - Alluminio (5%), inoltre il filo sarà ricoperto da un rivestimento di materiale plastico che dovrà avere uno spessore nominale di 0.5 mm. Il paramento, costituito da un elemento scatoiare di sezione 0.80 m x 1.00m, sarà realizzato risvoltando frontalmente la rete metallica a doppia torsione e collegandola con un pannello posteriore di chiusura, solidale con l'elemento di rinforzo orizzontale;
 2. GEOTESSILE tipo TERRAM 1000;
 3. MATERIALE DI RIEMPIMENTO A TERGO PARAMENTO a formazione del rilevato a strati successivi di 25/30 cm opportunamente compattati;
 4. MATERIALE DI RIEMPIMENTO DEL PARAMENTO con inerti di natura basaltica simile alla roccia in sito di adeguato peso specifico, aventi diametro superiore a quello della maglia della rete, non friabili e non gelivi.
- N.B.: Eventualmente si può rinverdire il fronte del paramento inserendo delle talee di specie arbustive nei gabbioni in numero non inferiore a 2,5 a m² e con una lunghezza minima di circa 1.50 m

COMUNE DI GENOVA
P.U.O. AREA DERRICK BORZOLI
 Opere di rimodellazione ambientale, messa in sicurezza e collegamento alla nuova viabilità urbana con mantenimento della attività produttiva

progetto architettonico e coordinamento:
ferrazzini

progetto ingegneria idraulica:
ITEC engineering

progetto ingegneria geotecnica:
M+ ASSOCIATI

progetto ingegneria - strutture in elevazione:
studio assistenza associato

consulenza ingegneria e servizi ambientali:
I.S.A.F.

consulenza geologica:
STUDIO ASSOCIATO BELLINI
 Geologi

note:
 -

prima emissione: **04.02.2015** disegnato da: **ferrazzini architettura**

aggiornamenti:
 A. **SETTEMBRE 2016** **REVISIONE GENERALE**
 B.
 C.
 D.
 E.
 F.
 G.
 H.

descrizione:
PLANIMETRIA, PROSPETTO, SEZIONI E PARTICOLARI COSTRUTTIVI DELLE TERRE RINFORZATE LATO VIA BORZOLI

progetto: **AREA DERRICK**
 Via Borzoli

scala: **1:200 / 1:100 / 1:20** @AO

nome file: **G002.dwg**

Tavola n°: **G002**